



PV UNION

United for solar energy.

Montage

KATALOG

Montagesysteme
für PV-Anlagen



••••• Haldenstraße 1 | 71131 Jettingen
••••• +49 7452 60 20 799
••••• info@pv-union.com
••••• www.pv-union.com



INHALTSVERZEICHNIS

RoofGrip Uni Black Set	04
RoofGrip Uni Silver Set	05-06
RoofGrip Uni Silver Set Technische Zeichnung	07
RoofGrip Uni B70 Silver Set	08
RoofGrip Uni B70 Black Set	09
DRoofGrip Uni B70 Silver Set	10
RoofGrip Uni B70 Silver Set Technische Zeichnung	11
UniShortRail 380 EPDM PV 4740 Set	12
UniShortRail 380 EPDM PV4740 Technische Zeichnung	13
UniShortRail 380 EPDM Set	14
UniRidge Plate Set	15-17
UniRidge L-Rail Set	18-20
Aluminiumprofile die mit Dachsysteme Kompatibel sind	21
UniFlatRoof Neo East-West Set	22
UniFlatRoof Neo South Set	23
UniEarthClamp M8 Set	24
Regionale Schneelasten Deutschland	25
Regionale Windkarte Deutschland	26
ProRail Max 4740 Silver 4900/Black	27
ProRail Uni 3527 Silver 4900/Black	28
ProRail Uni 4027 Silver 4900/Black	29
ProRail Uni 5027 Silver 4900/Black	30
MaxJoin 4740/Black	31
MaxJoin 3527/MaxJoin 4027	32
MaxJoin 5027	33
UniClamp Middle Earth Silver Set/UniClamp Middle Silver Set	34
UniClamp Middle Earth Black Set/UniClamp Middle Black Set	35
UniClamp Neo Middle Earth Silver Set/UniClamp Neo Middle Silver Set	36
UniClamp Neo Middle Earth Black Set/UniClamp Neo Middle Black Set	37
UniClamp End 30 Silver Set/UniClamp End 30 Black Set	38
UniClamp End 35 Silver Set/UniClamp End 35 Black Set	39

RoofGrip Uni Black Set Nr.101-120-0000-01

RoofGrip Uni Black Set No.101-120-0000-01

Vertikale Modulbelegung



RoofGrip Uni Black

Dieses Set ermöglicht eine einfache Montage ohne Beschädigung der Dacheindeckung. Darüber hinaus verlängert es mit seiner sicheren, robusten und langlebigen Struktur die Lebensdauer installierter Solar Energiesysteme.

This set allows for easy assembly without damaging the roof covering. In addition, with its safe, sturdy and durable structure, it extends the life of installed ones Solar energy systems.

RoofGrip Uni Silver Set Nr.101-020-0000-01

RoofGrip Uni Silver Set No.101-020-0000-01

Vertikale Modulbelegung



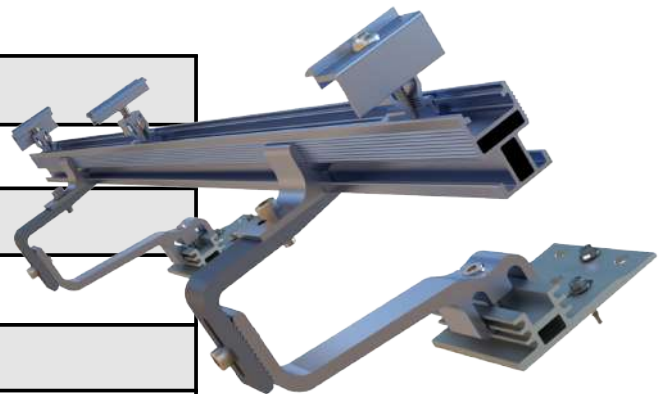
RoofGrip Uni Silver

Dieses Set ermöglicht eine einfache Montage ohne Beschädigung der Dacheindeckung. Darüber hinaus verlängert es mit seiner sicheren, robusten und langlebigen Struktur die Lebensdauer installierter Solar Energiesysteme.

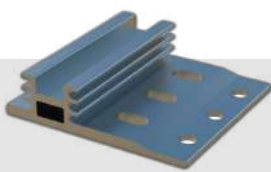
This set allows for easy assembly without damaging the roof covering. In addition, with its safe, sturdy and durable structure, it extends the life of installed ones Solar energy systems.

RoofGrip Uni Silver Set Nr.101-020-0000-01

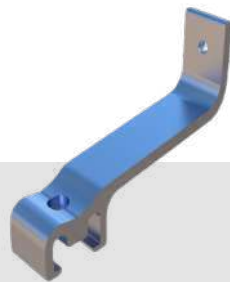
RoofGrip Uni Silver Set No.101-020-0000-01 Vertikale Modulbelegung



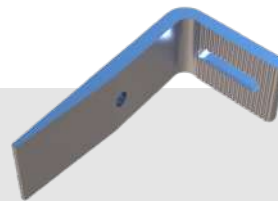
Technische Daten <i>Technical specifications</i>	
Einsatzbereich <i>Area of application</i>	Schrägdach <i>Pitched Roof</i>
Dacheindeckung <i>Roof covering</i>	Ziegeleindeckung <i>Brick Covering</i>
PV Module <i>Pv Module</i>	Für alle gängige PV Rahmen Module <i>For all common PV frame modules</i>
Belegung/Ausrichtung <i>Occupancy/Orientation</i>	Vertikal/Horizontal <i>Vertical/Horizontal</i>
Material <i>Material</i>	Aluminium (EN AW-6063 T66) <i>Aluminum (EN AW-6063 T66)</i>
Verbindungskomponenten <i>Connection Components</i>	Verschraubung (Edelstahl A2) <i>Screw connection (stainless steel A2)</i>
Dacheinbindung <i>Dike Integration</i>	Verschraubung <i>Screw connection</i>
Statik <i>Statics</i>	Gemäß Eurocode 5/Schraubverbindug <i>According to Eurocode 5/screw connection</i>
	Eurocode 1 <i>Euro code 1</i>
Statischer Nachweis <i>Static proof</i>	Statische Berechnung / Bericht <i>Static calculation / Report</i>
Schneelast <i>Snow load</i>	Hakenabstand bis 1,2 Meter Schneelast 0,9 kN/m ² <i>Hook range up to 1.2 meters snow load 0.9 kN/m²</i>
Windlast <i>Wind load</i>	Hakenabstand bis 1,2 Meter Windlast 0,6 kN/m ² <i>Hook range up to 1.2 meters wind load 0.6 kN/m²</i>



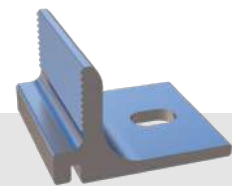
1- Halteplatte x 1
EN AW-6063 T66
Art. Nr:8113



2- Greifhaken x 1
EN AW-6063 T66
Art. Nr:8114



3- Verstell-Winkel
EN AW-6063 T66
Art. Nr:8115



4- UniCrossConnect M8
EN AW-6063 T66
Art. Nr:521-000-0000-02



5- DIN 912 M8X20 -- 20S x 2
Art. Nr:10102

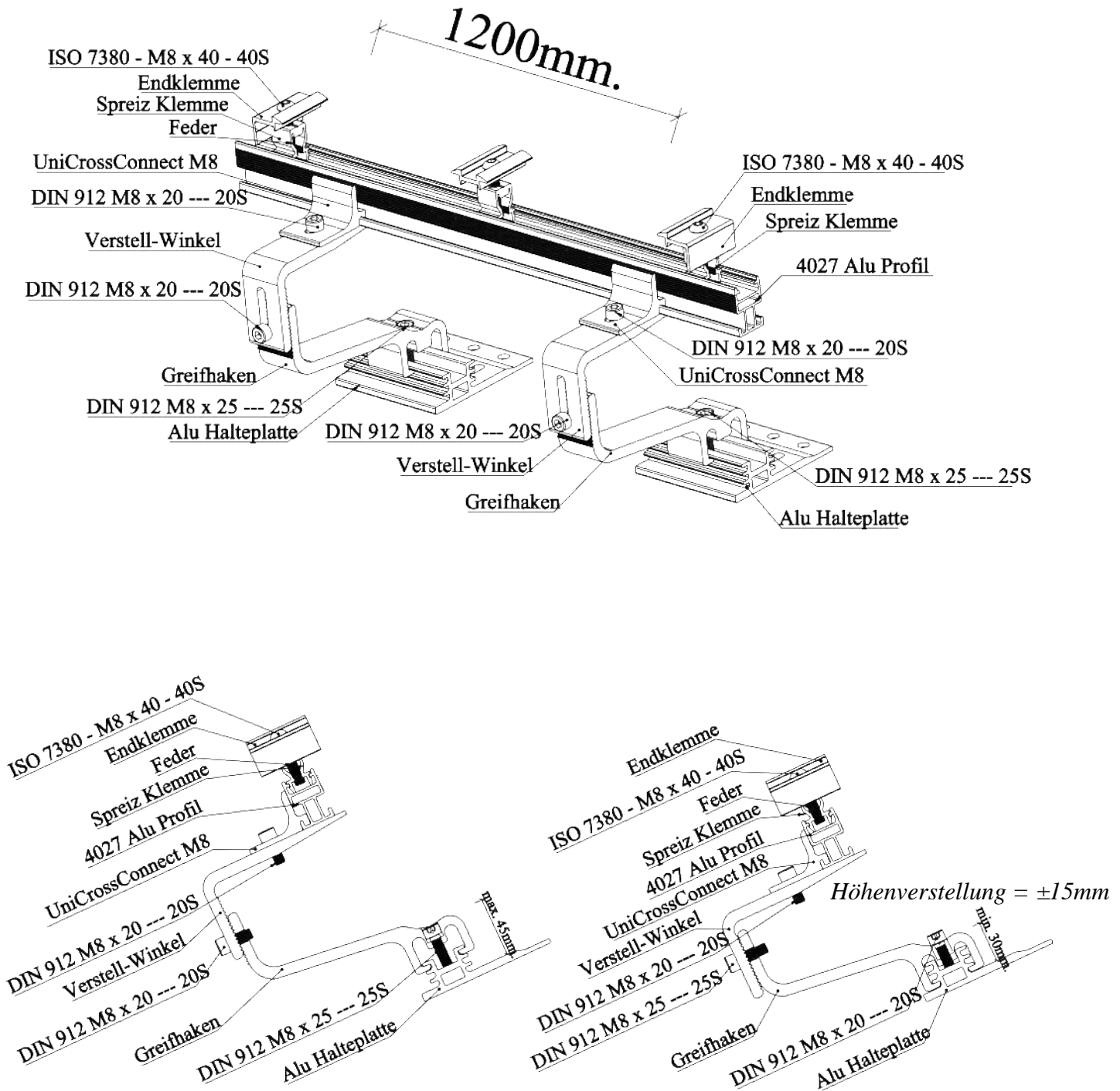


6- DIN 912 M8X25 -- 25S x 1
Art. Nr:10106

RoofGrip Uni Silver Set Technische Zeichnung

RoofGrip Uni Silver technical drawing

Vertikale Modulbelegung



RoofGrip Uni B70 Silver Set Nr. 103-020-0000-01

RoofGrip Uni B70 Silver Set No. 103-020-0000-01

Horizontale Modulbelegung



RoofGrip Uni B70 Silver

Entdecken Sie das revolutionäre RoofGrip Uni B70 Silver System, das speziell für horizontale Modulbelegungen entwickelt wurde. Die Besonderheit dieses Systems liegt darin, dass kein Kreuzverband mit doppelter Profilbelegung notwendig ist. Dies führt zu einer signifikanten Materialeinsparung von etwa 25% und einer Montagezeiteinsparung von rund 20% bei der UK-Montage.

Dank der kompakten und universellen Kompatibilität der Komponenten ermöglicht das RoofGrip Uni B70 Silver System zudem eine deutliche Lager- und Logistikerparnis. Diese optimierte Effizienz der Komponentenkompatibilität führt zu einer schnellen und unkomplizierten Montage, was die Wirtschaftlichkeit erheblich steigert.

Das RoofGrip Uni B70 Silver System ist in seiner Art einzigartig und bietet Ihnen eine fortschrittliche Lösung für die effiziente Installation Ihrer Photovoltaikanlagen. Profitieren Sie von der hohen Effizienz und den wirtschaftlichen Vorteilen dieses innovativen Systems.

RoofGrip Uni B70 Black Set Nr. 103-120-0000-01

RoofGrip Uni B70 Black Set No. 103-120-0000-01

Horizontale Modulbelegung



RoofGrip Uni B70 Black

Entdecken Sie das revolutionäre RoofGrip Uni Black System, das speziell für horizontale Modulbelegungen entwickelt wurde. Die Besonderheit dieses Systems liegt darin, dass kein Kreuzverband mit doppelter Profilbelegung notwendig ist. Dies führt zu einer signifikanten Materialeinsparung von etwa 25% und einer Montagezeiteinsparung von rund 20% bei der UK-Montage.

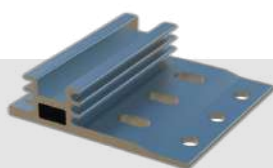
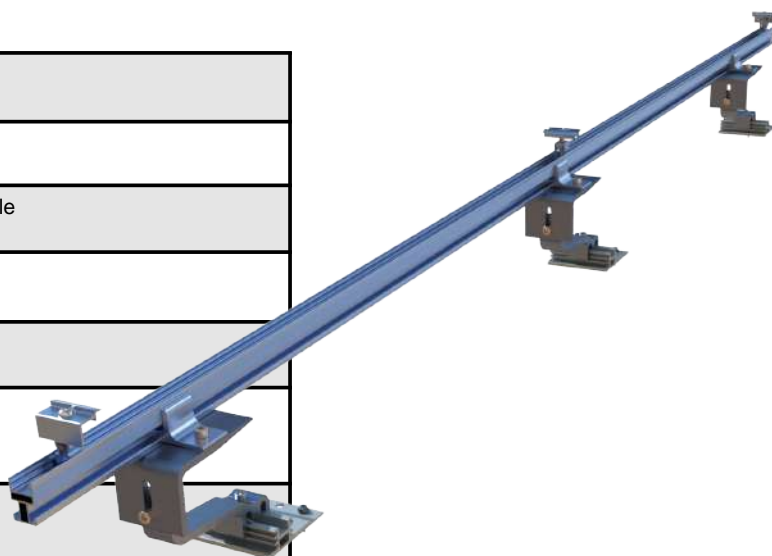
Dank der kompakten und universellen Kompatibilität der Komponenten ermöglicht das RoofGrip Uni Black System zudem eine deutliche Lager- und Logistikerparnis. Diese optimierte Effizienz der Komponentenkompatibilität führt zu einer schnellen und unkomplizierten Montage, was die Wirtschaftlichkeit erheblich steigert.

Das RoofGrip Uni Black System ist in seiner Art einzigartig und bietet Ihnen eine fortschrittliche Lösung für die effiziente Installation Ihrer Photovoltaikanlagen. Profitieren Sie von der hohen Effizienz und den wirtschaftlichen Vorteilen dieses innovativen Systems.

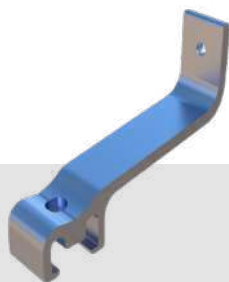
RoofGrip Uni B70 Silver Set Nr. 103-020-0000-01

RoofGrip Uni B70 Silver Set No. 103-020-0000-01

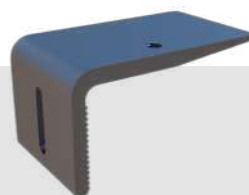
Technische Daten <i>Technical specifications</i>	
Einsatzbereich <i>Area of application</i>	Schrägdach <i>Pitched Roof</i>
Dacheindeckung <i>Roof covering</i>	Ziegeleindeckung <i>Brick Covering</i>
PV Module <i>Pv Module</i>	Für alle gängige PV Rahmen Module <i>For all common PV frame modules</i>
Belegung/Ausrichtung <i>Occupancy/Orientation</i>	Vertikal/Horizontal <i>Vertical/Horizontal</i>
Material <i>Material</i>	Aluminium (EN AW-6063 T66) <i>Aluminum (EN AW-6063 T66)</i>
Verbindungskomponenten <i>Connection Components</i>	Verschraubung (Edelstahl A2) <i>Screw connection (stainless steel A2)</i>
Dacheinbindung <i>Dike Integration</i>	Verschraubung <i>Screw connection</i>
Statik <i>Statics</i>	Gemäß Eurocode 5/Schraubverbindug <i>According to Eurocode 5/screw connection</i>
Lastaufnahme nach <i>Load Pick-up after</i>	Eurocode 1 <i>Euro code 1</i>
Statischer Nachweis <i>Static proof</i>	Statische Berechnung / Bericht <i>Static calculation / Report</i>
Schneelast <i>Snow load</i>	Hakenabstand bis 1,2 Meter Schneelast 0,9 kN/m ² <i>Hook range up to 1.2 meters snow load 0.9 kN/m²</i>
Windlast <i>Wind load</i>	Hakenabstand bis 1,2 Meter Windlast 0,6 kN/m ² <i>Hook range up to 1.2 meters wind load 0.6 kN/m²</i>



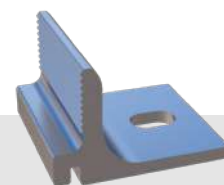
1- Halteplatte x 1
EN AW-6063 T66
Art. Nr:8113



2- Greifhaken x 1
EN AW-6063 T66
Art. Nr:8114



3- Verstell-Winkel B70
EN AW-6063 T66
Art. Nr:811570



4- UniCrossConnect M8
EN AW-6063 T66
Art. Nr:521-000-0000-02



5- DIN 912 M8X20 -- 20S x 2
Art. Nr:10102

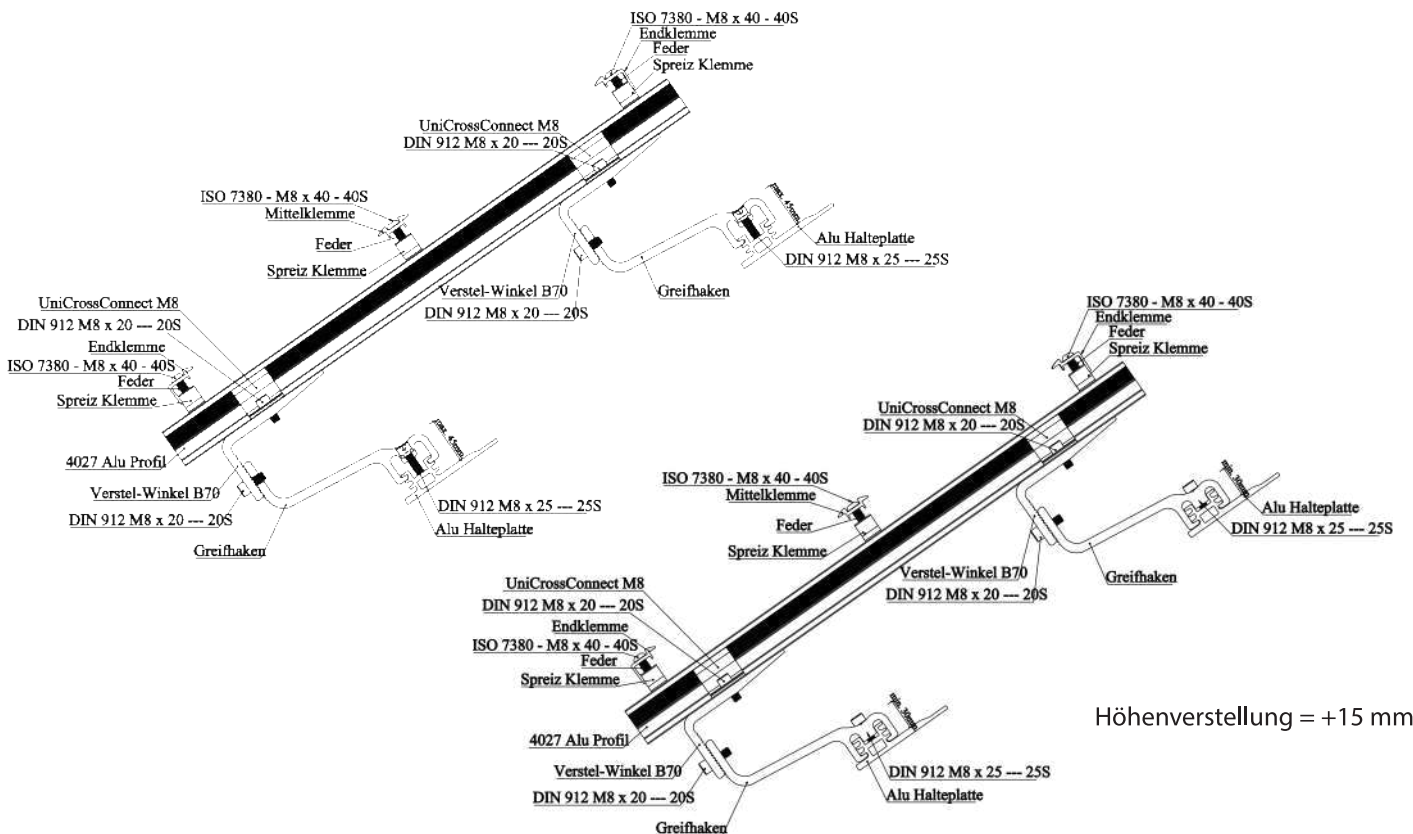
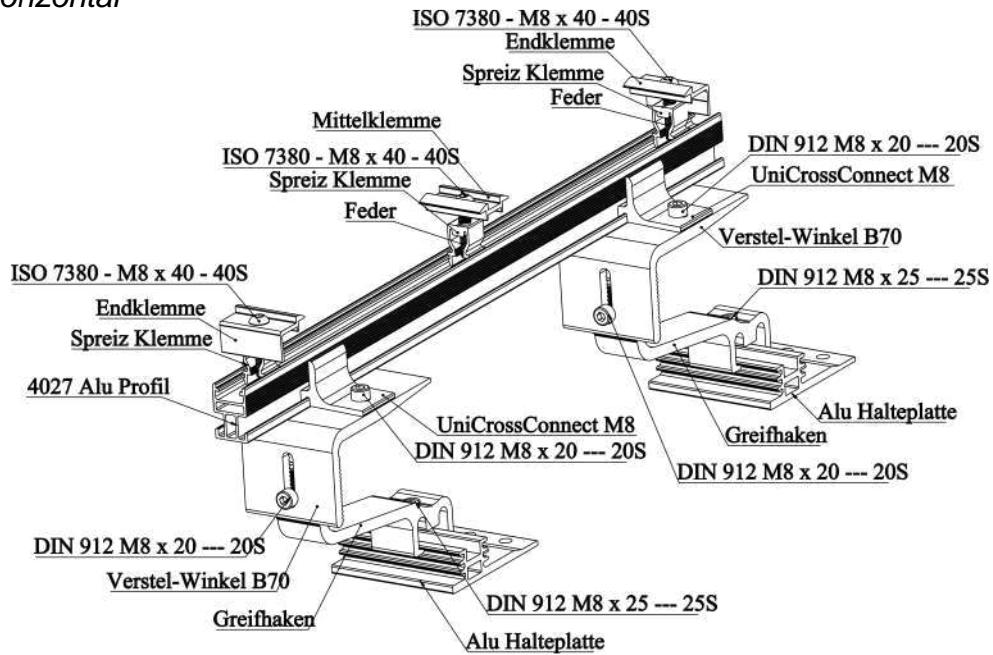


6- DIN 912 M8X25 -- 25S x 1
Art. Nr:10106

RoofGrip Uni B70 Silver Set Technische Zeichnung

RoofGrip Uni B70 Silver technical drawing

Panel Layout Horizontal



Höhenverstellung = +15 mm

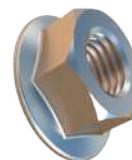
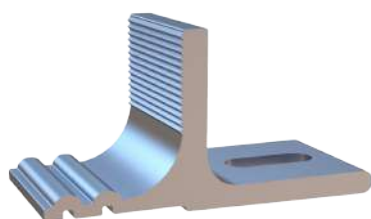
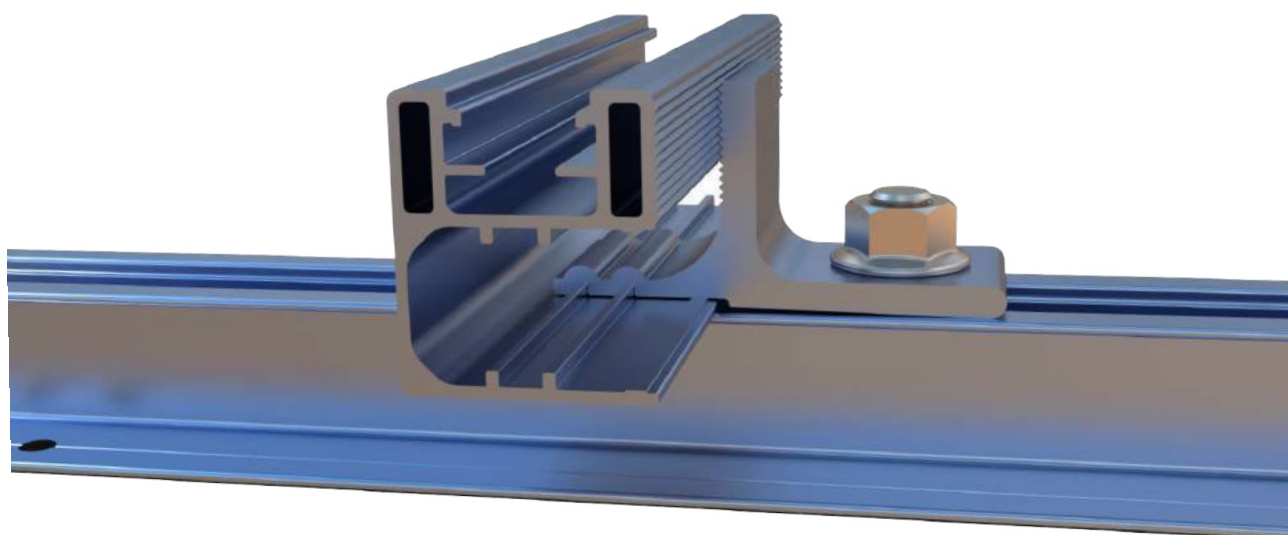
UniShortRail 380 EPDM PV 4740 Set Nr.215-000-0380-01

UniShortRail 380 EPDM for short rail to PV4740 Set No.215-000-0380-01

Horizontale Modulbelegung für Trapezblech

Es handelt sich um eine Verbindungsvorrichtung, die es ermöglicht, zwei verschiedene Aluminiumprofile diagonal miteinander zu verbinden.

It is a connecting device that allows two different aluminum profiles to be connected diagonally.



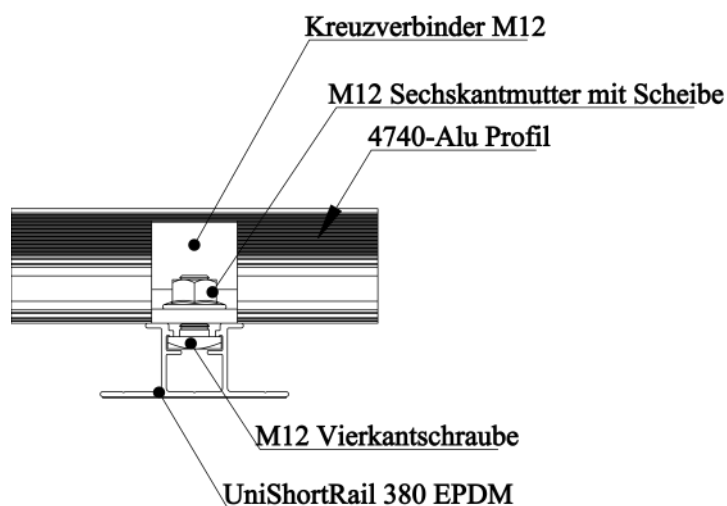
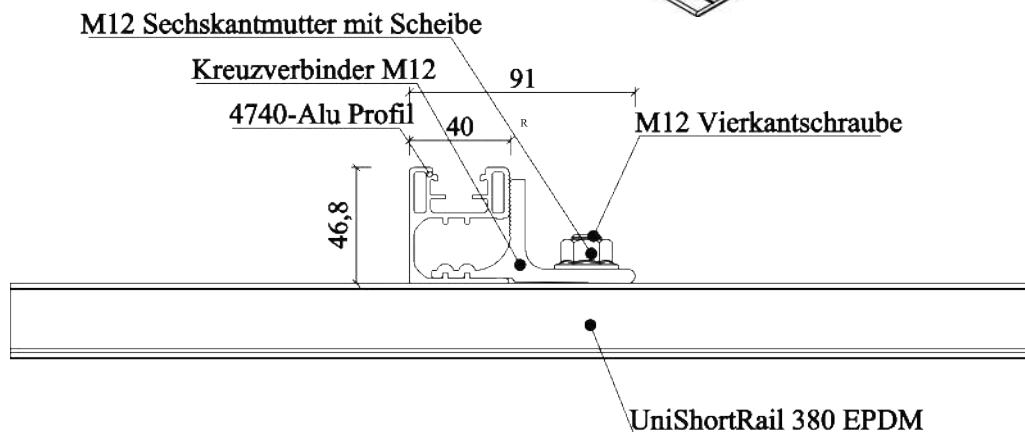
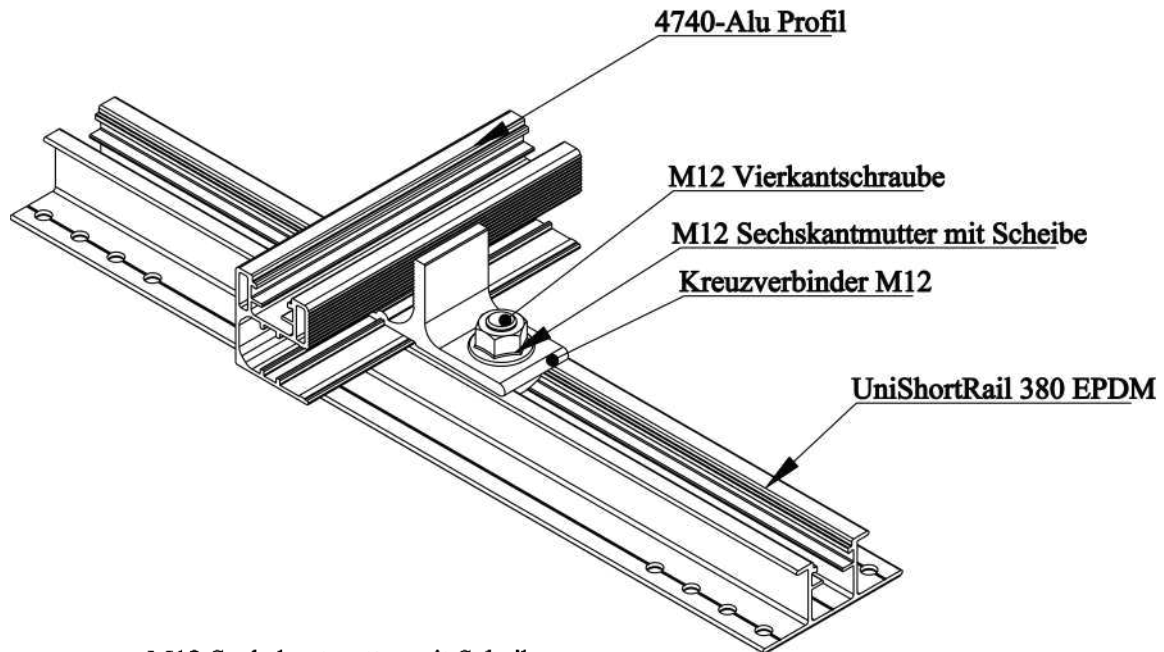
Alu Kreuzverbinder
Aluminum cross connector
EN AW-6063 T66
Art. Nr:8255

M12X25 Vierkantschraube A2 1.4301
M12X25 square head screw A2 1.4301
Art. Nr:10200

M12 Mutter A2 1.4301
M12 Mutter A2 1.4301
Art. Nr:10201

UniShortRail 380 EPDM PV4740 Technische Zeichnung

UniShortRail 380 EPDM for short rail for PV4740 Technical drawing



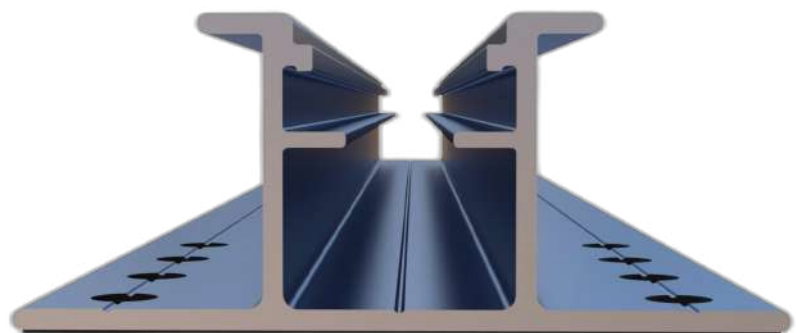
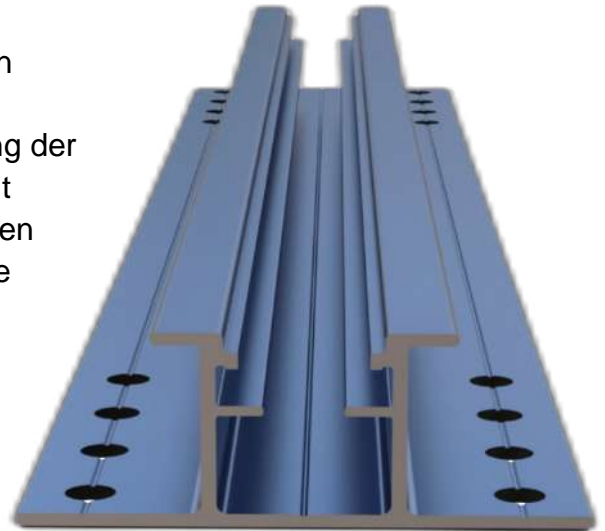
UniShortRail 380 EPDM Set Nr.215-000-0380-01

UniShortRail 380 EPDM Set No.215-000-0380-01

EN AW-6063 T66

Diese 380mm lange Profilschiene wird auf Trapezdächern eingesetzt. Dank des EPDM-Bandes an der Unterseite der Schiene spielt es eine effektive Rolle bei der Isolierung der Dacheindeckung. Bei der Verwendung der Kurzschiene mit EPDM Band kann bei Trapezdächern zwischen den Rippen eine einfache und schnelle Montage stattfinden, sowie die Einsparung von Aluminiumprofilen.

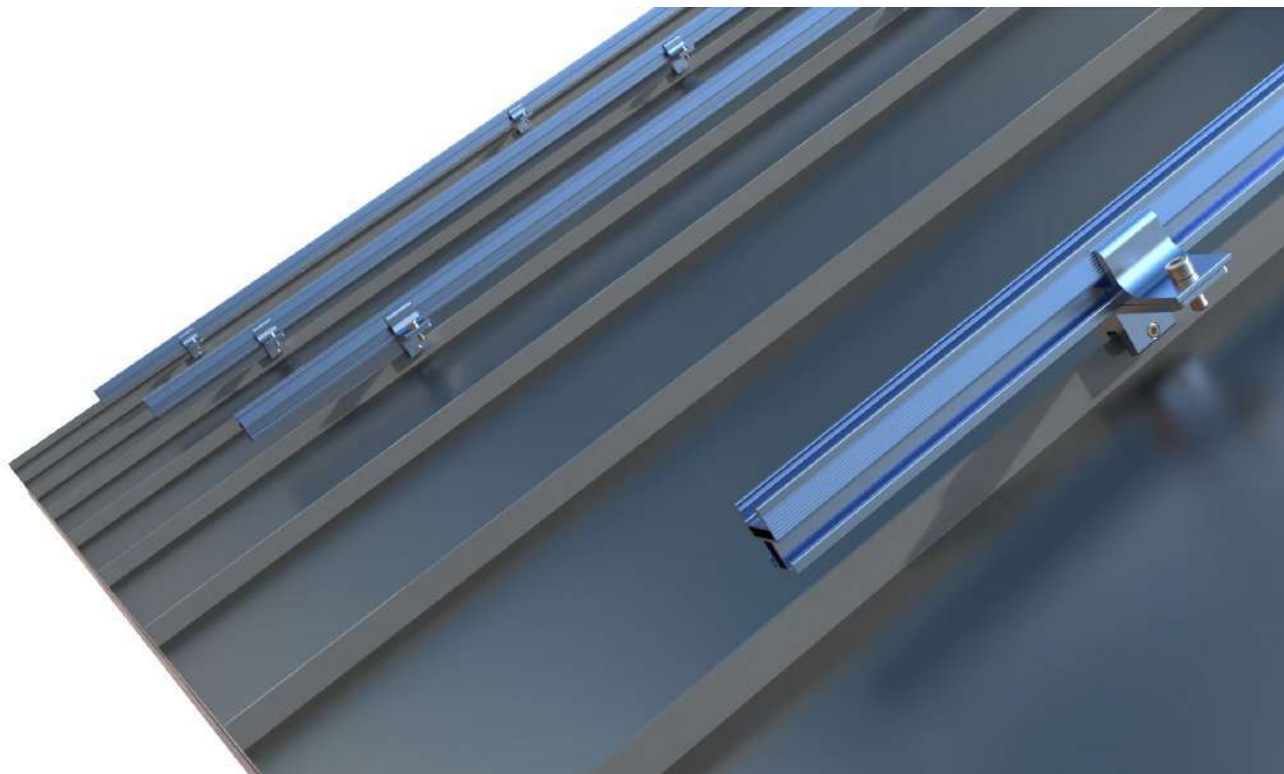
This 380mm long profile rail is used on trapezoidal roofs used. Thanks to the EPDM tape at the bottom of the rail, it plays an effective role in insulating the Roofing. When using the Short machine with EPDM tape can be used between the ribs on trapezoidal roofs a simple and quick assembly takes place, as well as the Saving aluminum profiles.



UniRidge Plate Set Nr. 721-000-0000-01

UniRidge Plate Set Nr. 721-000-0000-01

Horizontale Modulbelegung



UniRidge Plate Set

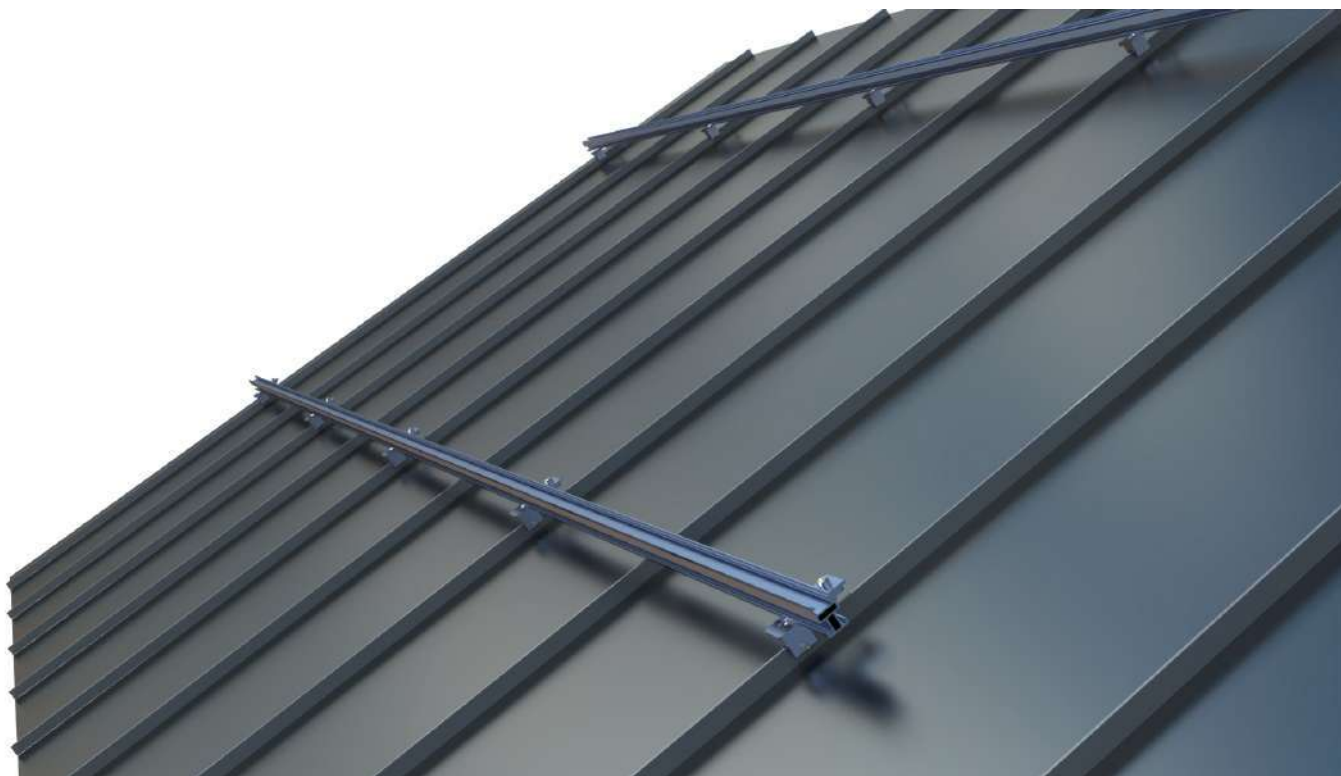
Die Stehfalzdach - Solarkonstruktion ist modular aufgebaut. Dadurch passt es sich problemlos an unterschiedliche Stehfalzdachkonstruktionen an, und kann individuell auf die gewünschten Maße angepasst werden. Unser Produkt besteht aus hochwertigen und langlebigen Materialien. Es bietet eine langlebige Lösung mit der Aluminiumlegierung 6063 T66. Solarmodule können sowohl vertikal als auch horizontal in der Stehfalzdach-Solarkonstruktion eingesetzt werden und sorgen so für eine optimale Sonneneinstrahlung bei gleichzeitiger Wahrung der ästhetischen Optik des Daches.

The standing seam roof solar construction has a modular design. In this way, it easily adapts to different standing seam roof structures and can be customized to the desired dimensions. Our product is made of high quality and durable materials. It offers a long-lasting solution using aluminum alloy 6063 T66. Solar panels can be applied both vertically and horizontally in the standing seam roof solar construction, thus providing optimum sunlight exposure while preserving the aesthetic appearance of the roof.

UniRidge Plate Set Nr. 721-000-0000-01

UniRidge Plate Set Nr. 721-000-0000-01

Vertikale Modulbelegung



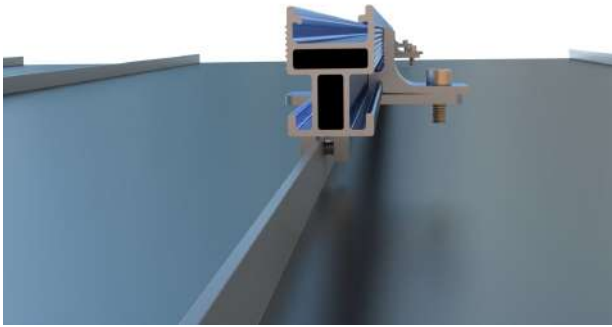
UniRidge Plate Set

Die Stehfalzdach - Solarkonstruktion ist modular aufgebaut. Dadurch passt es sich problemlos an unterschiedliche Stehfalzdachkonstruktionen an und kann individuell auf die gewünschten Maße angepasst werden. Unser Produkt besteht aus hochwertigen und langlebigen Materialien. Es bietet eine langlebige Lösung mit der Aluminiumlegierung 6063 T66. Solarmodule können sowohl vertikal als auch horizontal in der Stehfalzdach-Solarkonstruktion eingesetzt werden und sorgen so für eine optimale Sonneneinstrahlung bei gleichzeitiger Wahrung der ästhetischen Optik des Daches.

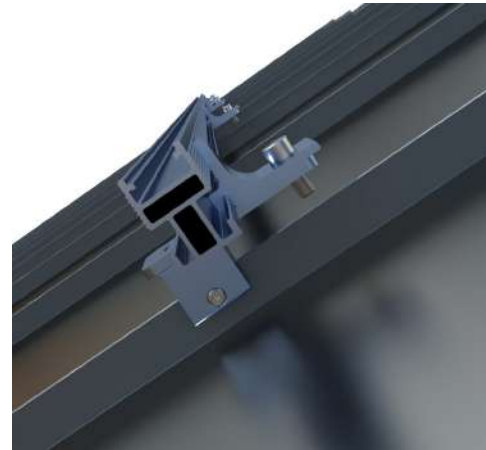
The standing seam roof solar construction has a modular design. In this way, it easily adapts to different standing seam roof structures and can be customized to the desired dimensions. Our product is made of high quality and durable materials. It offers a long-lasting solution using aluminum alloy 6063 T66. Solar panels can be applied both vertically and horizontally in the standing seam roof solar construction, thus providing optimum sunlight exposure while preserving the aesthetic appearance of the roof.

UniRidge Plate Set Nr. 721-000-0000-01

UniRidge Plate Set Nr. 721-000-0000-01



Horizontale Modulbelegung



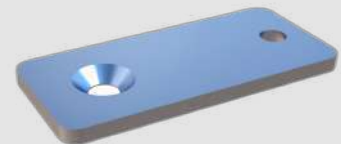
Vertikale Modulbelegung



Stehfalzdach Aluminiumklemme Set
EN AW-6063 T66
Art. Nr:231928



1-Stehfalzdachadapter
EN AW-6063 T66
Art. Nr:8122



2-Aluminiumteller
EN AW-6063 T66
Art. Nr:8123



3-Gewindestift mit Innensechskant M8X16
DIN-914 M8X16-S
Art. Nr:8124

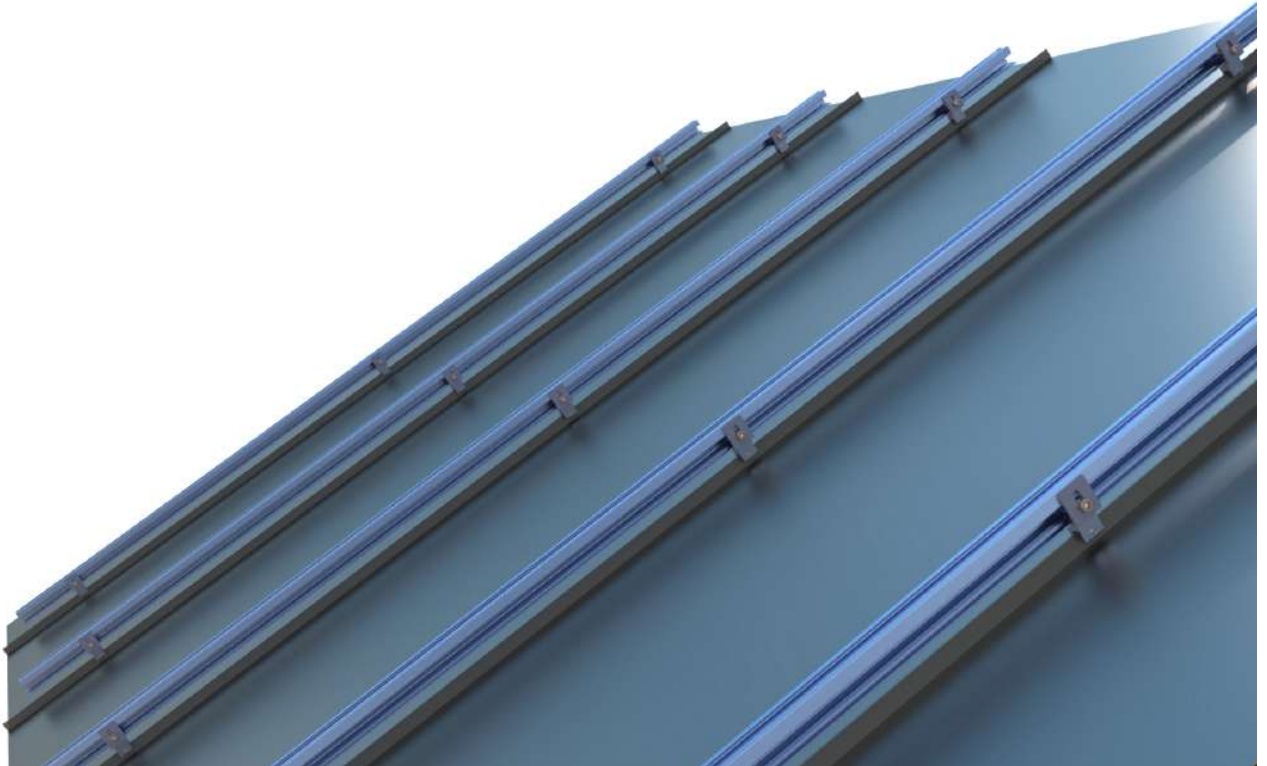


4-Sechskant-Senkkopfschraube mit
Innensechskant M8X20
DIN7991-M8X20-20S
Art. Nr:8125

UniRidge L-Rail Set Nr.723-000-0000-01

UniRidge L-Rail Set Nr. 723-000-0000-01

Horizontale Modulbelegung



UniRidge L-Rail Set

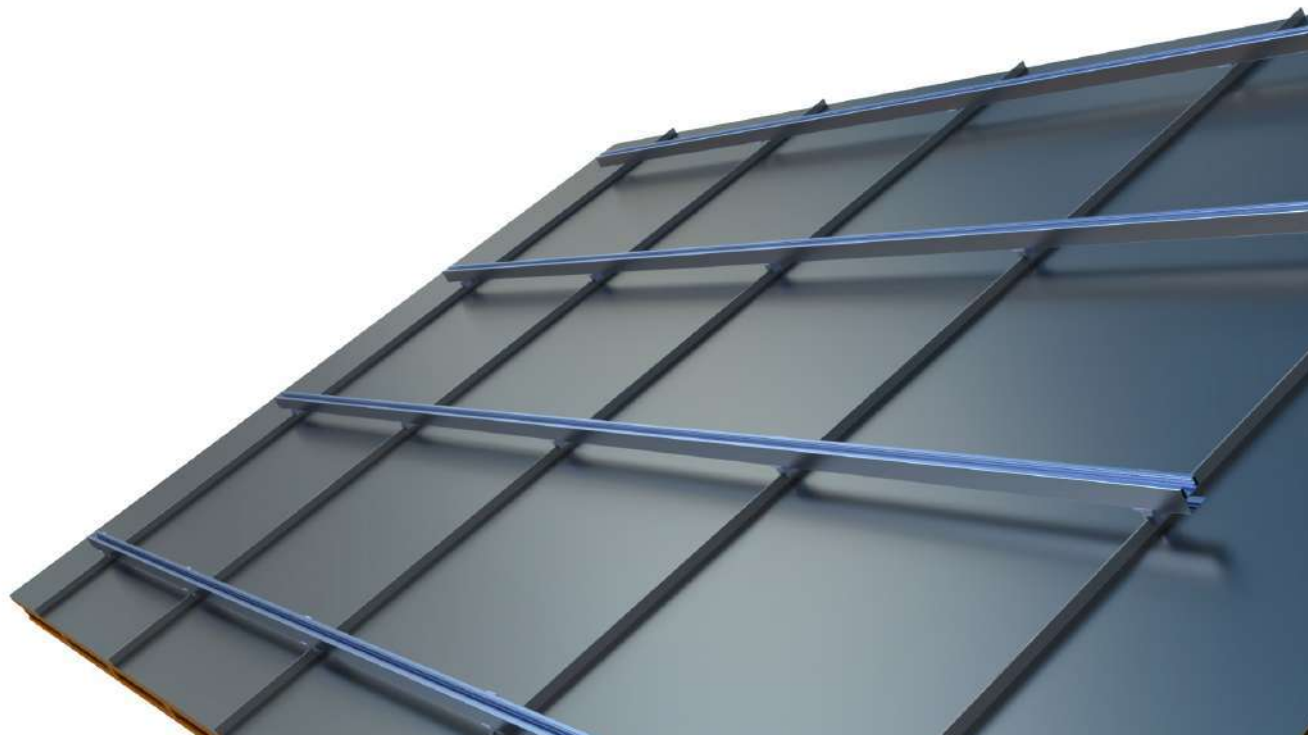
Die Stehfalzdach-Solarkonstruktion ist modular aufgebaut. Dadurch passt es sich problemlos an unterschiedliche Stehfalzdachkonstruktionen an und kann individuell auf die gewünschten Maße angepasst werden. Unser Produkt besteht aus hochwertigen und langlebigen Materialien. Es bietet eine langlebige Lösung mit der Aluminiumlegierung 6063 T66. Solarmodule können sowohl vertikal als auch horizontal in der Stehfalzdach-Solarkonstruktion eingesetzt werden und sorgen so für eine optimale Sonneneinstrahlung bei gleichzeitiger Wahrung der ästhetischen Optik des Daches.

The standing seam roof solar construction has a modular design. In this way, it easily adapts to different standing seam roof structures and can be customized to the desired dimensions. Our product is made of high quality and durable materials. It offers a long-lasting solution using aluminum alloy 6063 T66. Solar panels can be applied both vertically and horizontally in the standing seam roof solar construction, thus providing optimum sunlight exposure while preserving the aesthetic appearance of the roof.

UniRidge L-Rail Set Nr.723-000-0000-01

UniRidge L-Rail Set Nr. 723-000-0000-01

Vertikale Modulbelegung



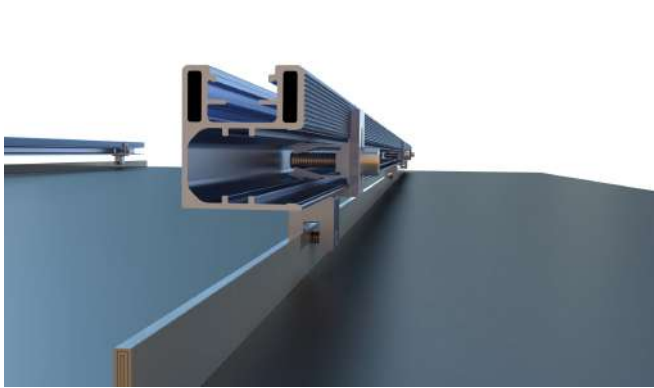
UniRidge L-Rail Set

Die Stehfalzdach-Solarkonstruktion ist modular aufgebaut. Dadurch passt es sich problemlos an unterschiedliche Stehfalzdachkonstruktionen an und kann individuell auf die gewünschten Maße angepasst werden. Unser Produkt besteht aus hochwertigen und langlebigen Materialien. Es bietet eine langlebige Lösung mit der Aluminiumlegierung 6063 T66. Solarmodule können sowohl vertikal als auch horizontal in der Stehfalzdach-Solarkonstruktion eingesetzt werden und sorgen so für eine optimale Sonneneinstrahlung bei gleichzeitiger Wahrung der ästhetischen Optik des Daches.

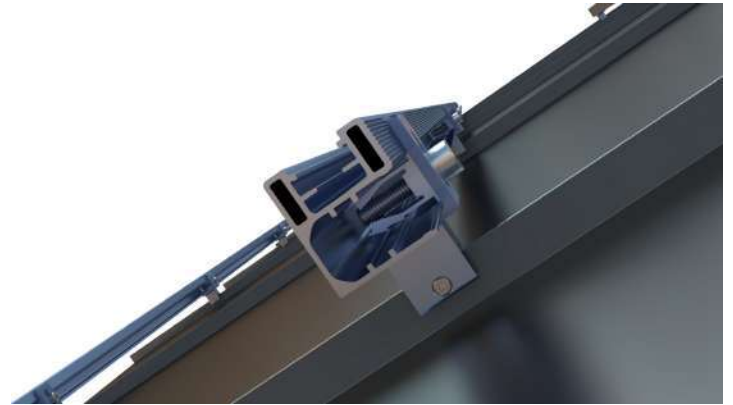
The standing seam roof solar construction has a modular design. In this way, it easily adapts to different standing seam roof structures and can be customized to the desired dimensions. Our product is made of high quality and durable materials. It offers a long-lasting solution using aluminum alloy 6063 T66. Solar panels can be applied both vertically and horizontally in the standing seam roof solar construction, thus providing optimum sunlight exposure while preserving the aesthetic appearance of the roof.

UniRidge L-Rail Set Nr.723-000-0000-01

UniRidge L-Rail Set Nr. 723-000-0000-01



Horizontale Modulbelegung



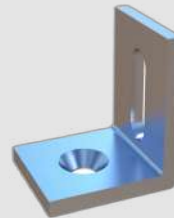
Vertikale Modulbelegung



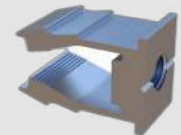
1-Stehfalzklemme-Aluminium-L-Winkel
EN AW-6063 T66
Art. Nr:231929



1-Stehfalzdachadapter
EN AW-6063 T66
Art. Nr:8122



2-Aluminium L-Winkel
EN AW-6063 T66
Art. Nr:8126



3-Spreizklemme M10
EN AW-6063 T66
Art. Nr:9514



4- DIN 912 M10X40 -- 40S
Art. Nr:10103



5-Gewindestift mit
Innensechskant M8X16
DIN-914 M8X16-S
Art. Nr:8124



6-Sechskant-Senkkopfschraube mit
Innensechskant M8X20
DIN7991-M8X20-20S
Art. Nr:8125

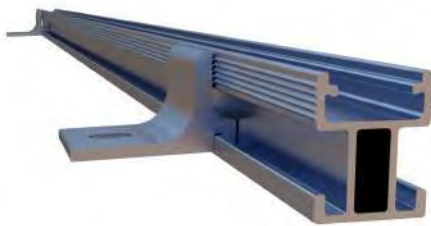
3527/4027/5027 Aluminiumprofile die mit Dachsysteme Kompatibel sind
3527/4027/5027 Aluminum profile compatible systems



Vertikale Ziegeldachbelegung



Horizontale Ziegeldachbelegung



3527 Montageschiene
EN AW-6063 T66
Art. Nr:201-000-4900-01



Horizontale Stehfalzdachbelegung



1-UniCrossConnect M8
EN AW-6063 T66
Art. Nr:521-000-0000-02



2-Montageschiene 3527
EN AW-6063 T66
Art. Nr:201-000-4900-01



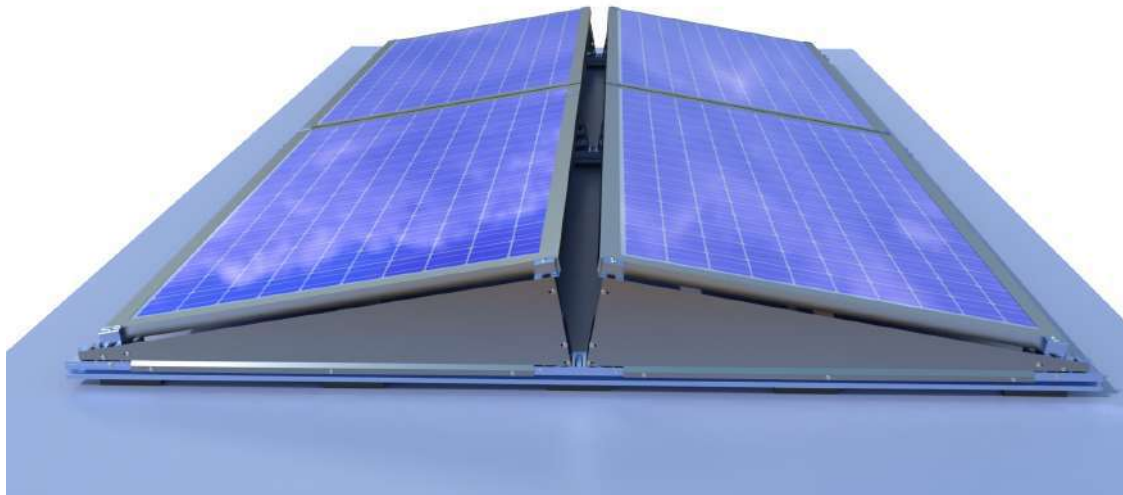
3-Montageschiene 4027
EN AW-6063 T66
Art. Nr:203-000-4900-01



4-Montageschiene 5027
EN AW-6063 T66
Art. Nr:205-000-4900-01

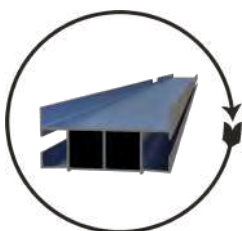
703-000-0000-01 UniFlatRoof Neo East-West Set

703-000-0000-01 UniFlatRoof Neo East-West Set

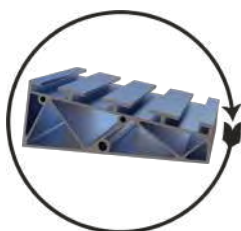


Ost - West Ausrichtung

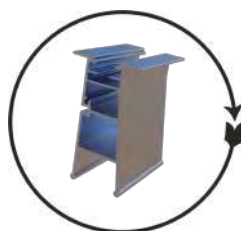
Für variable Paneele geeignete Flachdachkonstruktionssysteme bieten eine schnelle und einfache Montage. Dank des modularen Aufbaus können die Paneele einfach nach den gewünschten Abmessungen zusammengestellt werden, was den Bauprozess beschleunigt.



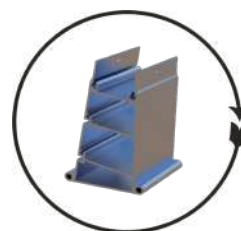
Montageschiene
6063 T66



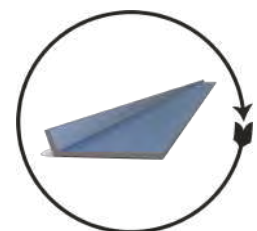
Front Stütze
6063 T66



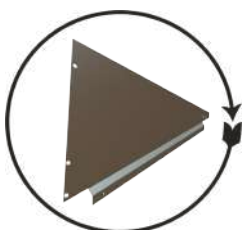
Stütze 2 Hinten
6063 T66



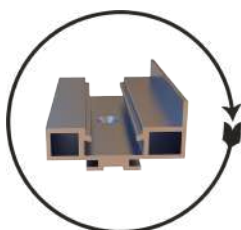
Stütze 1 Hinten
6063 T66



Ballaststein
S255 Z310



Windschutz Seite



Front Stütze 1
6063 T66



ISO 14586 M6 x -22S
A2 Edelstahl



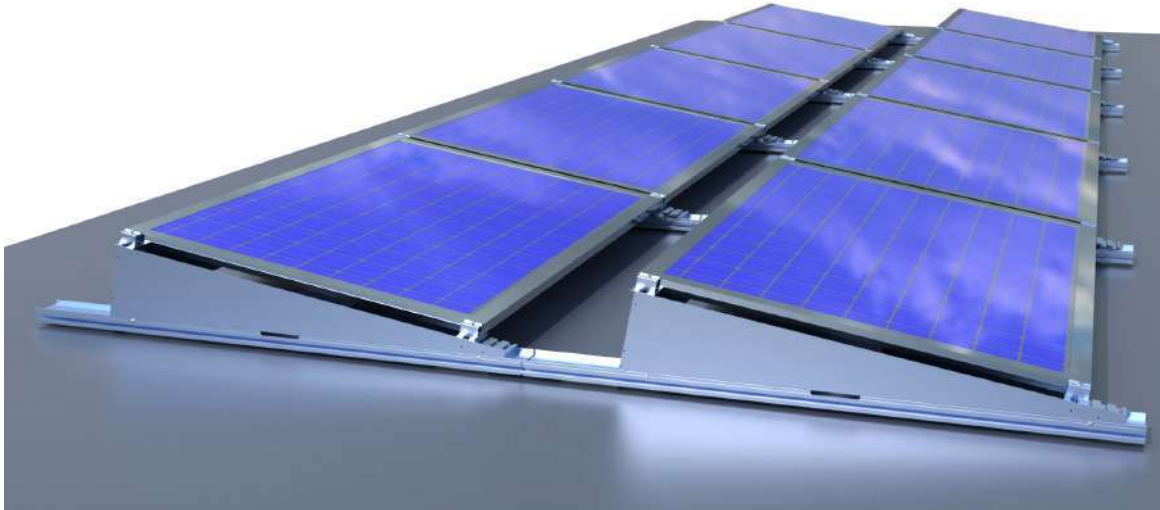
DIN EN 24016
M6 x 105 x 18-WS
A2 Edelstahl



DIN EN ISO 7040 - M6 - C
A2 Edelstahl

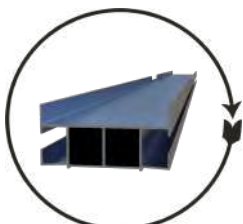
701-000-0000-01 UniFlatRoof Neo South Set

701-000-0000-01 UniFlatRoof Neo South Set

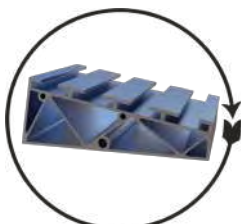


Süd Ausrichtung

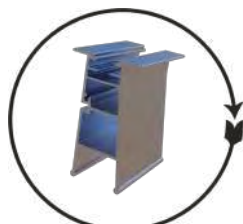
Für variable Paneele geeignete Flachdachkonstruktionssysteme bieten eine schnelle und einfache Montage. Dank des modularen Aufbaus können die Paneele einfach nach den gewünschten Abmessungen zusammengestellt werden, was den Aufbauprozess beschleunigt.



Montageschiene
6063 T66



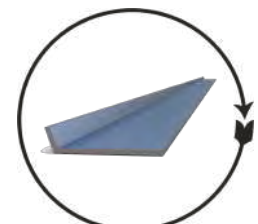
Front Stütze
6063 T66



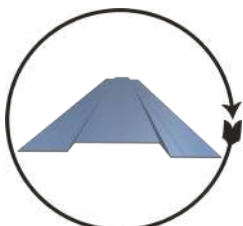
Stütze 2 Hinten
6063 T66



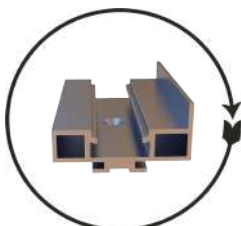
Stütze 1 Hinten
6063 T66



Ballaststein
S255 Z310



Windschutz Hinten
S255 Z310



Front Stütze 1
6063 T66



ISO 14586 M6 x -22S
A2 Edelstahl



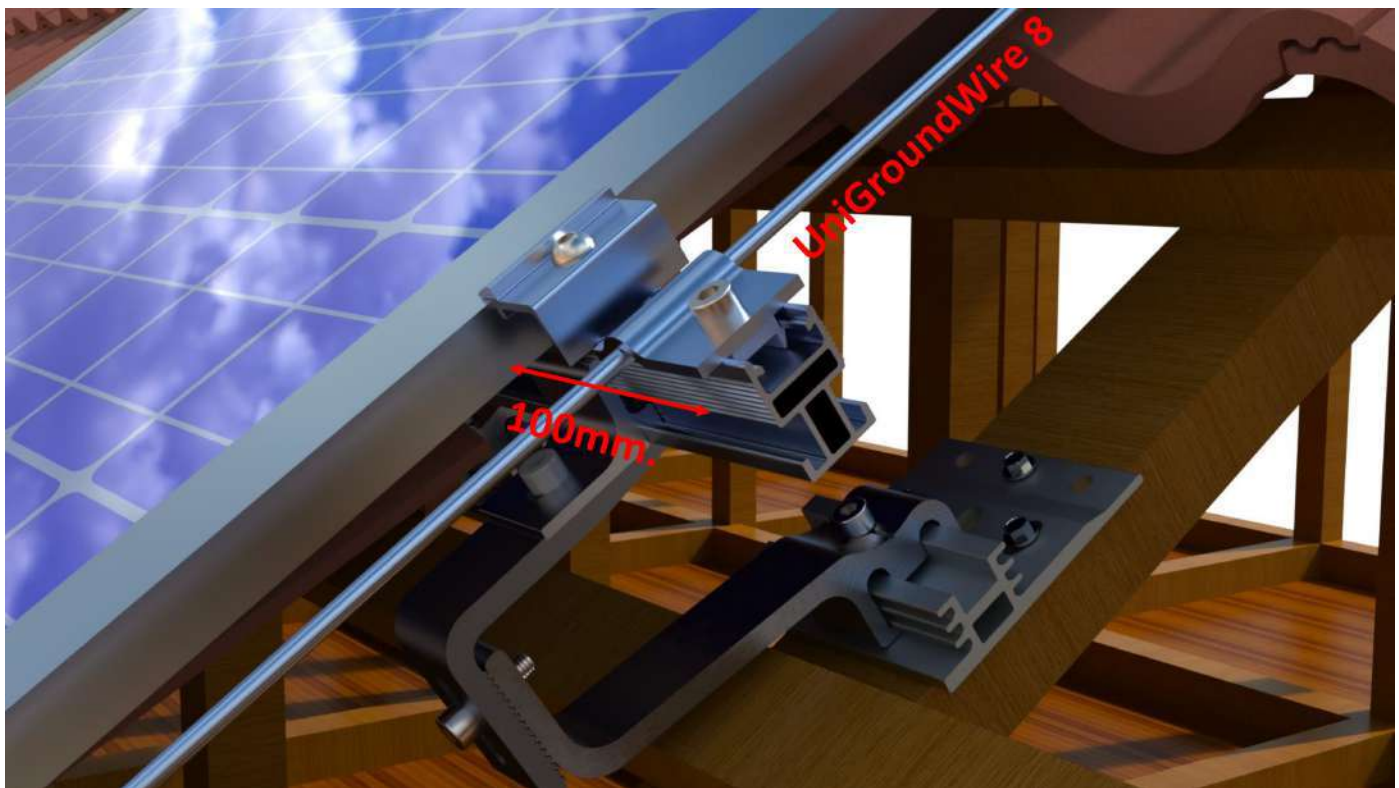
DIN EN 24016
M6 x 105 x 18-WS
A2 Edelstahl



DIN EN ISO 7040 - M6 - C
A2 Edelstahl

UniEarthClamp M8 Set Nr. 511-001-0000-01

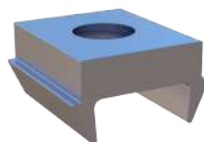
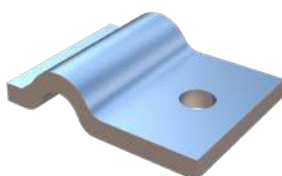
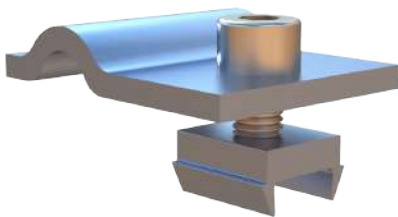
UniEarthClamp M8 Set Nr. 511-001-0000-01



UniEarthClamp M8 Set Nr. 511-001-0000-01

Erdungskabelhalter aus Aluminium zeichnen sich durch ein benutzerfreundliches und praktisches Design aus. Ihre Montage ist einfach und in wenigen Schritten erledigt. Dies spart Zeit und optimiert den Arbeitsaufwand bei der Elektroinstallation.

Aluminum grounding cable holders have an easy-to-use and practical design. Their assembly is simple and can be completed in a few steps. This saves time and optimizes labor in electrical installation installation.

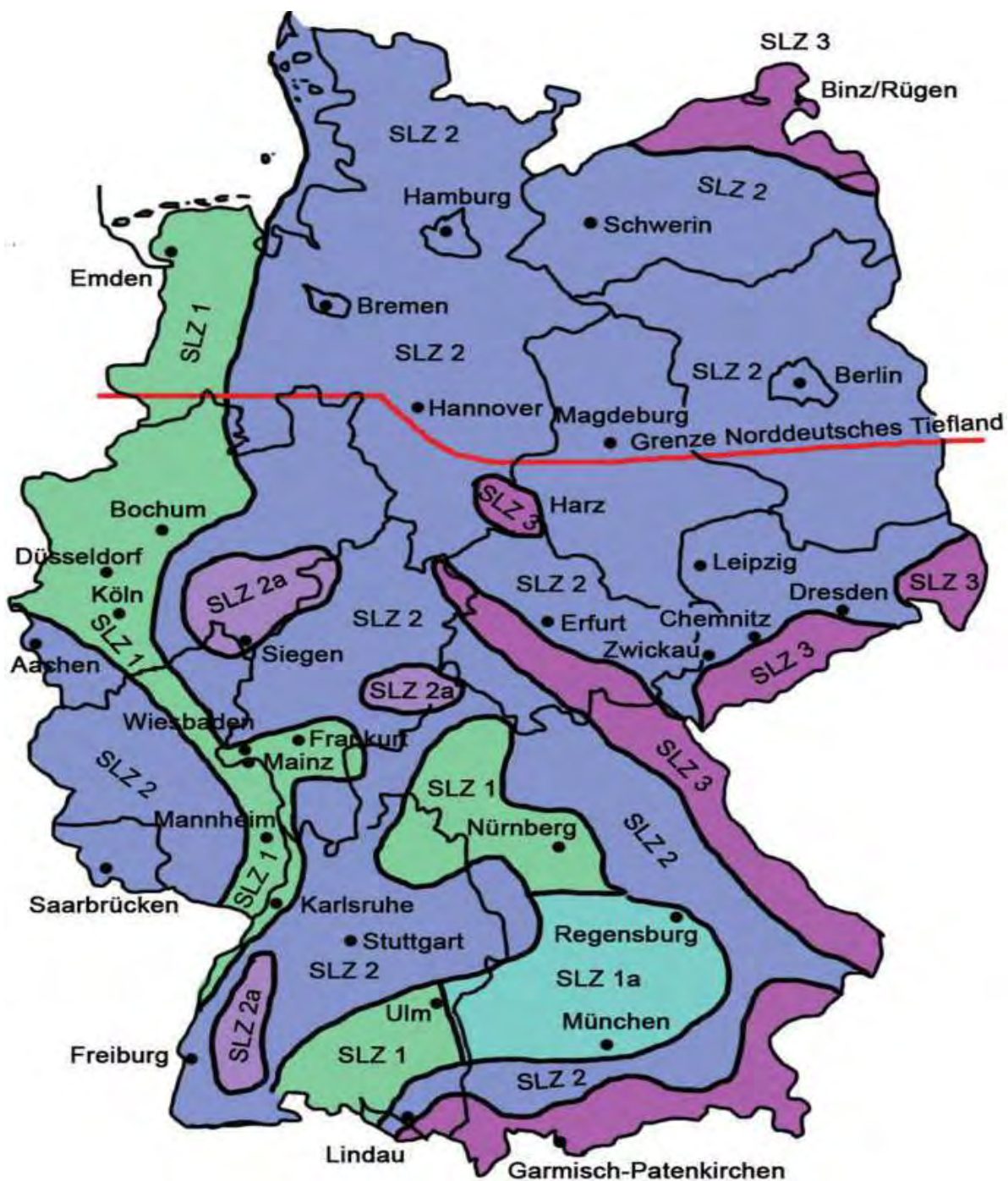


1-Erdungsklemme Verbinder
EN AW-6063 T66
Art. Nr:8601

2-Alu Vierkantmutter
EN AW-6063 T66
Art. Nr:8602

3- Inbusschraube DIN 912 M8X12
EDELSTAHL
Art. Nr:10112

Regionale Schneelasten Deutschland

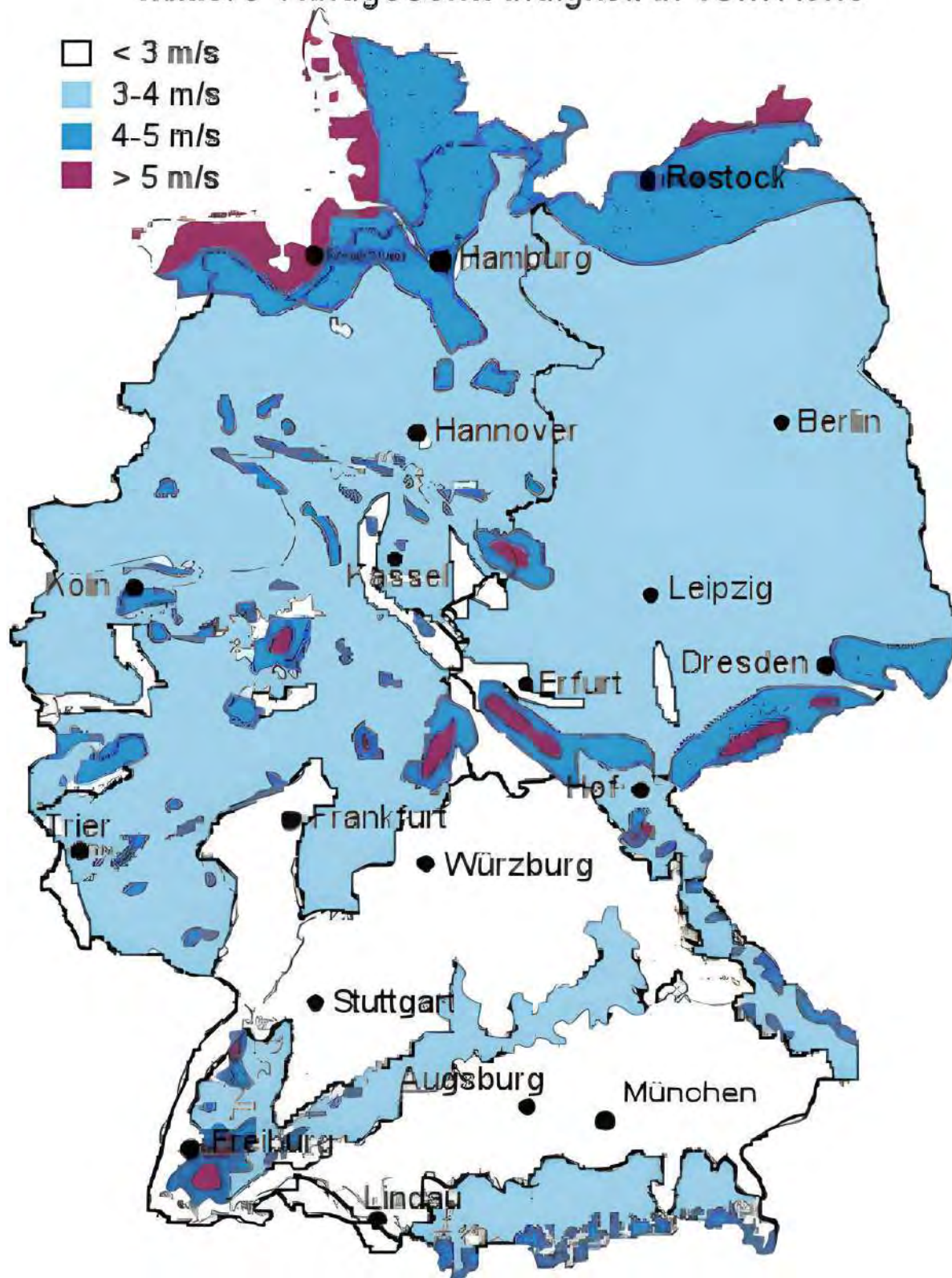


Schneelastzone	Berechnungsformel	Schneelast in kN/m ²
SLZ-1	$sk = 0,19 + 0,91 * ((A + 140) / 760)^2$	$\geq 0,65$
SLZ-1 A	$sk = 1,25 + [0,19 + 0,91 * ((A + 140) / 760)^2]$	$\geq 0,81$
SLZ-2	$sk = 0,25 + 1,91 * ((A + 140) / 760)^2$	$\geq 0,85$
SLZ-2 A	$sk = 1,25 + [0,25 + 1,91 * ((A + 140) / 760)^2]$	$\geq 1,06$
SLZ-3	$sk = 0,31 + 2,91 * ((A + 140) / 760)^2$	$\geq 1,10$

A = Landhöhe in Metern über dem Meeresspiegel

Regionale Windkarte Deutschland

mittlere Windgeschwindigkeit in 10m Höhe



ProRail Max 4740 Silver 4900

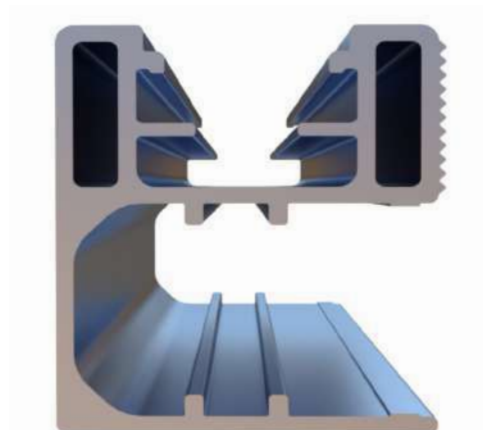
ProRail Max 4740 Silver 4900

EN AW-6063 T66

Art. Nr: 251-000-4900-01

Dank seiner hohen Festigkeit bietet es die Möglichkeit, in Regionen mit unterschiedlichen Wind-und Schneelasten eingesetzt zu werden.

Thanks to its high strength, it offers the possibility of being used in regions with different wind and snow loads. Anodized coating is available upon request.



ProRail Max 4740 Black 4900

ProRail Max 4740 Black 4900

EN AW-6063 T66

Art. Nr: 251-100-4900-01

Durch die Eloxalbeschichtung ist Aluminium länger widerstandsfähig gegen äußere Einflüsse und verleiht ihm ein ästhetisch ansprechendes Aussehen.

Anodizing coating allows aluminum to resist external influences for longer and gives it an aesthetically attractive appearance.



Auswahl des Dachhaken Bereichabstandes nach Schnee und Windlasten

Pos	Profil	Material	Dachhakenabstand(m.)	Schneelast(kN/m ²) (Graifk-1/Seite 25)	Windlast(kN/m ²) (Grafik-2/Seite 26)
1	4740	Aluminium 6063-T66	0,6	≤6,5	0,56
2			1,2	≤2,0	
3			1,8	≤0,8	
4			2,4	≤0,3	

ProRail Uni 3527 Silver 4900

ProRail Uni 3527 Silver 4900

EN AW-6063 T66

Art. Nr. 201-000-4900-01

Dank seiner hohen Festigkeit bietet es die Möglichkeit, in Regionen mit unterschiedlichen Wind- und Schneelasten eingesetzt zu werden.

Thanks to its high strength, it offers the possibility of being used in regions with different wind and snow loads. Anodized coating is available upon request.



ProRail Uni 3527 Black 4900

ProRail Uni 3527 Black 4900

EN AW-6063 T66

Art. Nr. 201-100-4900-01

Durch die Eloxalbeschichtung ist Aluminium länger widerstandsfähig gegen äußere Einflüsse und verleiht ihm ein ästhetisch ansprechendes Aussehen.

Anodizing coating allows aluminum to resist external influences for longer and gives it an aesthetically attractive appearance.



Auswahl des Dachhaken Bereichabstandes nach Schnee und Windlasten

Pos	Profil	Material	Dachhakenabstand(m.)	Schneelast(kN/m ²) (Graifk-1/Seite 25)	Windlast(kN/m ²) (Graifk-2/Seite 26)
1	3527	Aluminium 6063-T66	0,6	≤2,60	0,56
2			1,2	≤0,75	

ProRail Uni 4027 Silver 4900

ProRail Uni 4027 Silver 4900

EN AW-6063 T66

Art. Nr. 203-000-4900-01

Dank seiner hohen Festigkeit bietet es die Möglichkeit, in Regionen mit unterschiedlichen Wind- und Schneelasten eingesetzt zu werden.

Thanks to its high strength, it offers the possibility of being used in regions with different wind and snow loads. Anodized coating is available upon request.



ProRail Uni 4027 Black 4900

ProRail Uni 4027 Black 4900

EN AW-6063 T66

Art. Nr. 203-100-4900-01

Durch die Eloxalbeschichtung ist Aluminium länger widerstandsfähig gegen äußere Einflüsse und verleiht ihm ein ästhetisch ansprechendes Aussehen.

Anodizing coating allows aluminum to resist external influences for longer and gives it an aesthetically attractive appearance.



Auswahl des Dachhaken Bereichabstandes nach Schnee und Windlasten

Pos	Profil	Material	Dachhakenabstand(m.)	Schneelast(kN/m ²) (Graifk-1/Seite 25)	Windlast(kN/m ²) (Grafik-2/Seite 26)
1	4027	Aluminium 6063-T66	0,6	≤3,4	0,56
2			1,2	≤1,0	
3			1,8	≤0,2	

ProRail Uni 5027 Silver 4900

ProRail Uni 5027 Silver 4900

EN AW-6063 T66

Art. Nr. 205-000-4900-01

Dank seiner hohen Festigkeit bietet es die Möglichkeit, in Regionen mit unterschiedlichen Wind- und Schneelasten eingesetzt zu werden.

Thanks to its high strength, it offers the possibility of being used in regions with different wind and snow loads. Anodized coating is available upon request.



ProRail Uni 5027 Black 4900

ProRail Uni 5027 Black 4900

EN AW-6063 T66

Art. Nr. 205-100-4900-01

Durch die Eloxalbeschichtung ist Aluminium länger widerstandsfähig gegen äußere Einflüsse und verleiht ihm ein ästhetisch ansprechendes Aussehen.

Anodizing coating allows aluminum to resist external influences for longer and gives it an aesthetically attractive appearance.



Auswahl des Dachhaken Bereichabstandes nach Schnee und Windlasten

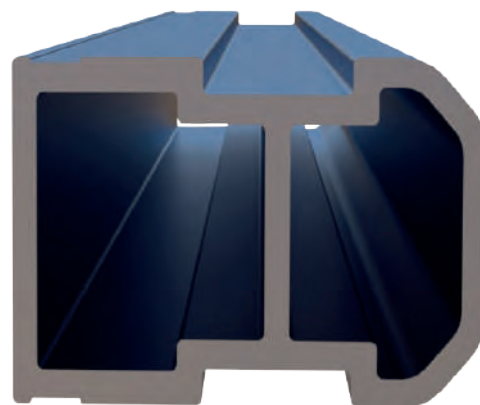
Pos	Profil	Material	Dachhakenabstand(m.)	Schneelast(kN/m ²) (Graifk-1/Seite 25)	Windlast(kN/m ²) (GrafiK-2/Seite 26)
1	5027	Aluminium 6063-T66	0,6	≤4,5	0,56
2			1,2	≤1,35	
3			1,8	≤0,3	

MaxJoin 4740

MaxJoin 4740
EN AW-6063 T66
Art. Nr. 551-000-0200-01

Der Schienenverbinder Max Join 4740 ist ideal zur Verbindung der Montageschiene ProRail Max 4740 geeignet. Durch seinen optimalen Querschnitt und das Konzept der innenliegenden Verbindung wird eine perfekte Verlängerung der Profile gewährleistet. Dies sichert einen technischen Belastungsübergang.

The Max Join 4740 rail connector is ideal for connecting the ProRail Max 4740 mounting rail. Its optimal cross-section and the concept of the internal connection ensure perfect extension of the profiles. This ensures a technical load transfer.



MaxJoin 4740 Black

MaxJoin 4740 Black
EN AW-6063 T66
Art. Nr. 551-100-0200-01

Der Schienenverbinder Max Join 4740 Black ist ideal zur Verbindung der Montageschiene ProRail Max 4740 Black geeignet. Durch seinen optimalen Querschnitt und das Konzept der innenliegenden Verbindung wird eine perfekte Verlängerung der Profile gewährleistet. Dies sichert einen technischen Belastungsübergang..

The Max Join 4740 Black rail connector is ideal for connecting the ProRail Max 4740 Black mounting rail. Its optimal cross-section and the concept of the internal connection ensure perfect extension of the profiles. This ensures a technical load transfer.



UniJoin 3527

UniJoin 3527
EN AW-6063 T66
Art. Nr. 501-000-0200-01

Er dient als Verbindungsvorrichtung des Aluminiumprofils Nr. PV3527. Dank dieser Verbindungsvorrichtung soll das Profil PV 3527 unterschiedlicher Länge auf solide und dauerhafte Weise miteinander verlängert werden.

It serves as a connecting device for the aluminum profile No. PV3527. Thanks to this connecting device, the PV 3527 Profile of different lengths can be extended to each other in a solid and durable way.



UniJoin 4027

UniJoin 4027
EN AW-6063 T66
Art. Nr. 503-000-0200-01

Er dient als Verbindungsvorrichtung des Aluminiumprofils Nr. PV4027. Dank dieser Verbindungsvorrichtung soll das Profil PV 4027 unterschiedlicher Länge auf solide und dauerhafte Weise miteinander verlängert werden.

It serves as a connecting device for the aluminum profile No. PV4027. Thanks to this connecting device, the PV 4027 Profile of different lengths can be extended to each other in a solid and durable way.



UniJoin 5027

UniJoin 5027
EN AW-6063 T66
Art. Nr. 505-000-0200-01

Er dient als Verbindungsvorrichtung des Aluminiumprofiles Nr. PV5027. Dank dieser Verbindungsvorrichtung soll das Profil PV 5027 unterschiedlicher Länge auf solide und dauerhafte Weise miteinander verlängert werden.

It serves as a connecting device for the aluminum profile No. PV 5027. Thanks to this connecting device, the PV 5027 Profile of different lengths can be extended to each other in a solid and durable way.



UniClamp Middle Earth Silver Set Nr. 301-021-0000-01

UniClamp Middle Earth Silver Set Nr. 301-021-0000-01

Mittelklemmen-Set, bestehend aus vier Teilen, bietet eine schnelle, zuverlässige und robuste Montage zur Befestigung von Solarmodulen unterschiedlicher Stärke.

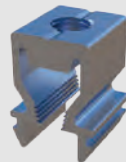
The middle clamp set, consisting of four parts, offers a fast, reliable and robust assembly for attaching solar modules of different thicknesses.



Mittelklemme Pressblank grau mit Erdungspin
Center clamp Press blank gray with grounding pin
EN AW-6063 T66
Art. Nr: 8402-P



Spreizklemme
Spreader clamp
EN AW-6063 T66
Art. Nr: 9513



Inbus M8x40 DIN912
Imbos bolt M8x40 DIN912
Art. Nr: 10105



Feder A2 M8x20mm.
Spring A2 M8x20mm.
Art. Nr: 10190

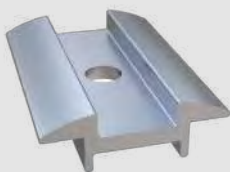


UniClamp Middle Silver Set Nr. 301-020-0000-01

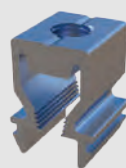
UniClamp Middle Silver Set Nr. 301-020-0000-01



Mittelklemme Pressblank grau
Center clamp Press blank gray
EN AW-6063 T66
Art. Nr: 8402



Spreizklemme
Spreader clamp
EN AW-6063 T66
Art. Nr: 9513



Inbus M8x40 DIN912
Imbos bolt M8x40 DIN912
Art. Nr: 10105



Feder A2 M8x20mm.
Spring A2 M8x20mm.
Art. Nr: 10190



UniClamp Middle Earth Black Set Nr. 301-121-0000-01

UniClamp Middle Earth Black Set Nr. 301-121-0000-01

Mittelklemmen-Set, bestehend aus vier Teilen, bietet eine schnelle, zuverlässige und robuste Montage zur Befestigung von Solarmodulen unterschiedlicher Stärke.

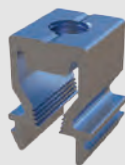
The middle clamp set, consisting of four parts, offers a fast, reliable and robust assembly for attaching solar modules of different thicknesses.



Mittelklemme Schwarz Eloxiert mit Erdungspin
Center clamp press blank anodized with grounding pin
EN AW-6063 T66
Art. Nr: 8403-P



Spreizklemme
Spreader clamp
EN AW-6063 T66
Art. Nr: 9513



Inbus M8x40 DIN912
Imbos bolt M8x40 DIN912
Art. Nr: 10105



Feder A2 M8x20mm.
Spring A2 M8x20mm.
Art. Nr: 10190

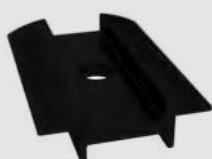


UniClamp Middle Black Set Nr. 301-120-0000-01

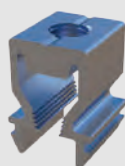
UniClamp Middle Black Set Nr. 301-120-0000-01



Mittelklemme Schwarz Eloxiert
Center clamp press blank anodized
EN AW-6063 T66
Art. Nr: 8403



Spreizklemme
Spreader clamp
EN AW-6063 T66
Art. Nr: 9513



Inbus M8x40 DIN912
Imbos bolt M8x40 DIN912
Art. Nr: 10105



Feder A2 M8x20mm.
Spring A2 M8x20mm.
Art. Nr: 10190



UniClamp Neo Middle Earth Silver Set Nr. 301-021-0000-02

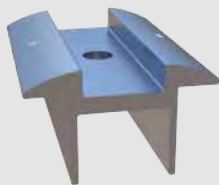
UniClamp Neo Middle Earth Silver Set Nr. 301-021-0000-02

Mittelklemmen-Set, bestehend aus vier Teilen, bietet eine schnelle, zuverlässige und robuste Montage zur Befestigung von Solarmodulen unterschiedlicher Stärke.

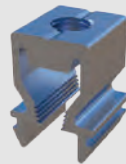
The middle clamp set, consisting of four parts, offers a fast, reliable and robust assembly for attaching solar modules of different thicknesses.



Mittelklemme Pressblank grau mit Erdungspin
Center clamp Press blank gray with grounding pin
EN AW-6063 T66
Art. Nr: 8406-P



Spreizklemme
Spreader clamp
EN AW-6063 T66
Art. Nr: 9513



Inbus M6x40 DIN912
Imbos bolt M6x40 DIN912
Art. Nr: 10105



Feder A2 M6x20mm.
Spring A2 M6x20mm.
Art. Nr: 10190

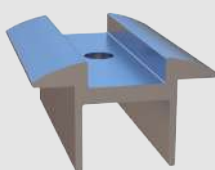


UniClamp Neo Middle Silver Set Nr. 301-020-0000-02

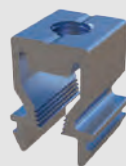
UniClamp Neo Middle Silver Set Nr. 301-020-0000-02



Mittelklemme Pressblank grau
Center clamp Press blank gray
EN AW-6063 T66
Art. Nr: 8406



Spreizklemme
Spreader clamp
EN AW-6063 T66
Art. Nr: 9513



Inbus M6x40 DIN912
Imbos bolt M6x40 DIN912
Art. Nr: 10105



Feder A2 M6x20mm.
Spring A2 M6x20mm.
Art. Nr: 10190



UniClamp Neo Middle Earth Black Set Nr. 301-121-0000-02

UniClamp Neo Middle Earth Black Set Nr. 301-121-0000-02

Mittelklemmen-Set, bestehend aus vier Teilen, bietet eine schnelle, zuverlässige und robuste Montage zur Befestigung von Solarmodulen unterschiedlicher Stärke.

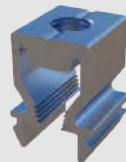
The middle clamp set, consisting of four parts, offers a fast, reliable and robust assembly for attaching solar modules of different thicknesses.



Mittelklemme Schwarz Eloxiert mit Erdungspin
Center clamp press blank anodized with grounding pin
EN AW-6063 T66
Art. Nr: 8407-P



Spreizklemme
Spreader clamp
EN AW-6063 T66
Art. Nr: 9513



Inbus M6x40 DIN912
Imbos bolt M6x40 DIN912
Art. Nr: 10105



Feder A2 M6x20mm.
Spring A2 M6x20mm.
Art. Nr: 10190



UniClamp Neo Middle Black Set Nr. 301-120-0000-02

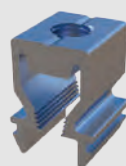
UniClamp Neo Middle Black Set Nr. 301-120-0000-02



Mittelklemme Schwarz Eloxiert
Center clamp press blank anodized
EN AW-6063 T66
Art. Nr: 8407



Spreizklemme
Spreader clamp
EN AW-6063 T66
Art. Nr: 9513



Inbus M6x40 DIN912
Imbos bolt M6x40 DIN912
Art. Nr: 10105



Feder A2 M6x20mm.
Spring A2 M6x20mm.
Art. Nr: 10190



UniClamp End 30 Silver Set Nr. 401-020-0000-01

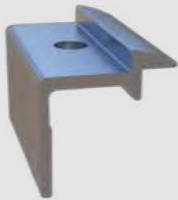
UniClamp End 30 Silver Set Nr. 401-020-0000-01

Endklemmen-Set, bestehend aus vier Teilen, bietet eine schnelle, zuverlässige und robuste Montage zur Befestigung von Solarmodulen unterschiedlicher Stärke bis 30mm.

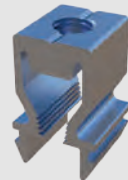
End clamp set, consisting of four parts, offers a quick, reliable and robust assembly for fastening solar modules of different thicknesses.



Endklemme Pressblank grau
Center clamp press blank grey
EN AW-6063 T66
Art. Nr: 8253



Spreizklemme
Spreader clamp
EN AW-6063 T66
Art. Nr: 9513



Inbus M8x40 DIN912
Imbos bolt M8x40 DIN912
Art. Nr: 10105



Feder A2 M8x20mm.
Spring A2 M8x20mm.
Art. Nr: 10190



UniClamp End 30 Black Set Nr. 401-120-0000-01

UniClamp End 30 Black Set Nr. 401-120-0000-01

Endklemmen-Set, bestehend aus vier Teilen, bietet eine schnelle, zuverlässige und robuste Montage zur Befestigung von Solarmodulen unterschiedlicher Stärke bis 30mm.

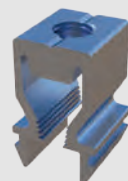
End clamp set, consisting of four parts, offers a quick, reliable and robust assembly for fastening solar modules of different thicknesses.



Endklemme Schwarz Eloxiert
Center clamp press blank anodized
EN AW-6063 T66
Art. Nr: 8254



Spreizklemme
Spreader clamp
EN AW-6063 T66
Art. Nr: 9513



Inbus M8x40 DIN912
Imbos bolt M8x40 DIN912
Art. Nr: 10105



Feder A2 M8x20mm.
Spring A2 M8x20mm.
Art. Nr: 10190



UniClamp End 35 Silver Set Nr. 403-020-0000-01

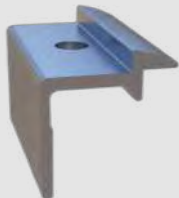
UniClamp End 35 Silver Set Nr. 403-020-0000-01

Endklemmen-Set, bestehend aus vier Teilen, bietet eine schnelle, zuverlässige und robuste Montage zur Befestigung von Solarmodulen unterschiedlicher Stärke bis 35mm.

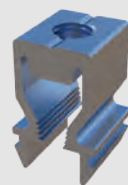
End clamp set, consisting of four parts, offers a quick, reliable and robust assembly for fastening solar modules of different thicknesses.



Endklemme Pressblank grau
Center clamp press blank grey
EN AW-6063 T66
Art. Nr: 8252



Spreizklemme
Spreader clamp
EN AW-6063 T66
Art. Nr: 9513



Inbus M8x40 DIN912
Imbos bolt M8x40 DIN912
Art. Nr: 10105



Feder A2 M8x20mm.
Spring A2 M8x20mm.
Art. Nr: 10190



UniClamp End 35 Black Set Nr. 403-120-0000-01

UniClamp End 35 Black Set Nr. 403-120-0000-01

Endklemmen-Set, bestehend aus vier Teilen, bietet eine schnelle, zuverlässige und robuste Montage zur Befestigung von Solarmodulen unterschiedlicher Stärke bis 35mm.

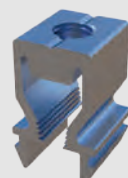
End clamp set, consisting of four parts, offers a quick, reliable and robust assembly for fastening solar modules of different thicknesses.



Endklemme Schwarz Eloxiert
Center clamp press blank anodized
EN AW-6063 T66
Art. Nr: 8251



Spreizklemme
Spreader clamp
EN AW-6063 T66
Art. Nr: 9513



Inbus M8x40 DIN912
Imbos bolt M8x40 DIN912
Art. Nr: 10105



Feder A2 M8x20mm.
Spring A2 M8x20mm.
Art. Nr: 10190



